

6

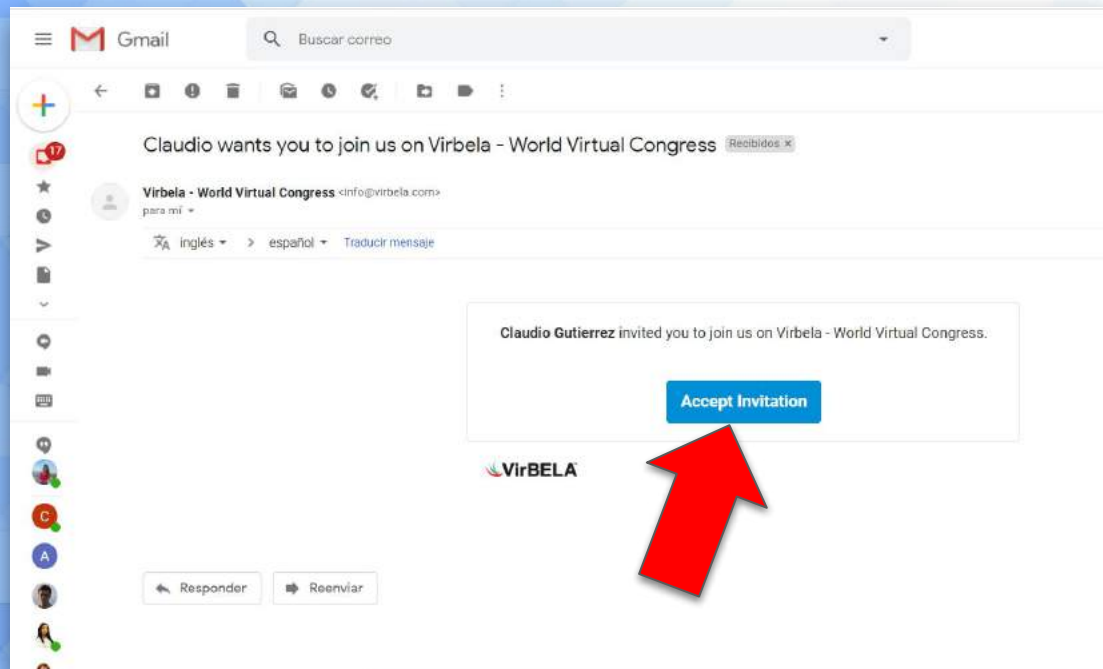
DESCARGA E INSTALACIÓN **VIRBELA**



V. 2



Para una mayor velocidad y mejor experiencia de uso **recomendamos** conectar el ordenador al *router* mediante un **cable de ethernet**.



A través de una invitación de Virbela podrás acceder a la descarga e instalación de la aplicación. Pulsa **“Accept Invitation”**.

Si no recibes el correo, por favor revisa la carpeta de correo no deseado o **SPAM**.



VirBELA™

Log in to finish registration.

A red arrow points to the password input field.



Inmediatamente se abrirá esta ventana en la que debes insertar una contraseña que elijas para poder create un usuario.



VirBELA™

Log in to finish registration.

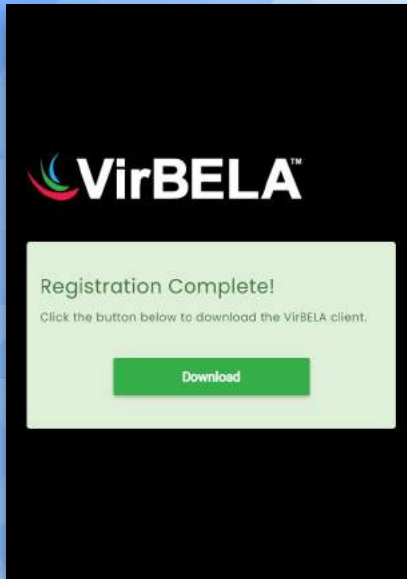
violeta.sanchis@walconvirtual.com

[Forgot password?](#)

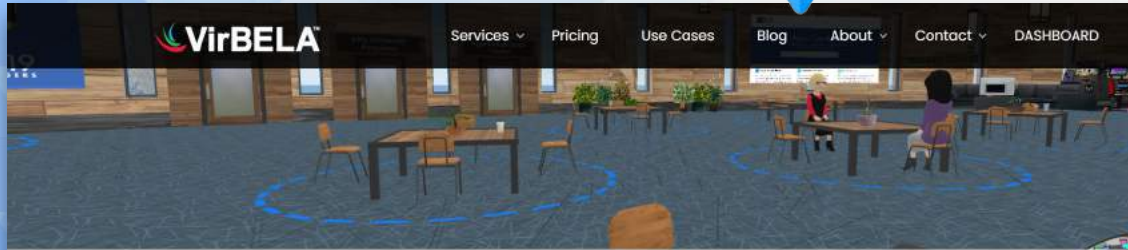
Register



Una vez hayas creado la contraseña pulsa en el botón **“Register”** para acceder a la descarga de la aplicación.



Tras hacer clic en el botón "Register" aparecerá un mensaje de confirmación en la pantalla, después deberás hacer clic en **"Download"**.



Your download should begin automatically.

Problems with the download? Download for [PC](#) or [Mac](#) now.

1. Install

Windows

Double click on the downloaded file, VirbelaSetup.exe

Mac

Click on the downloaded file, VirbelaSetup (5).exe

2. Launch

Windows

Click through the installer and launch on the final step or from the Windows Start menu.

..

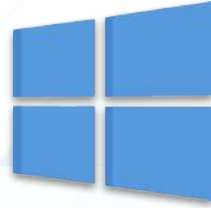
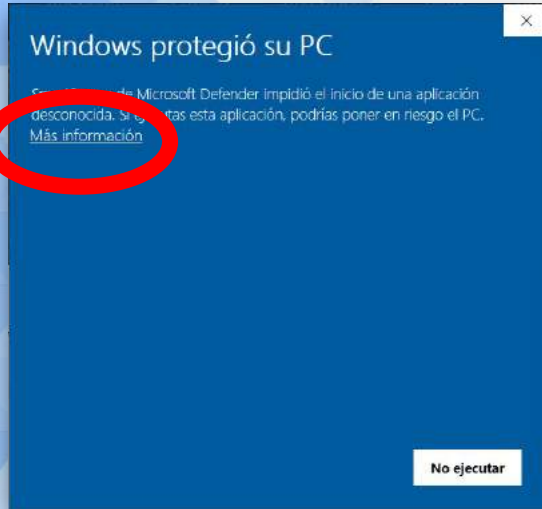
3. Explore

Click The Play Button!

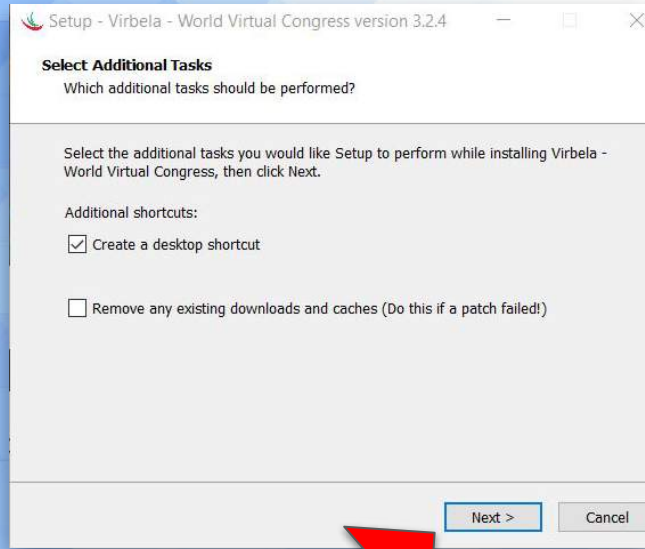


Una vez completado el paso anterior automáticamente se abrirá esta ventana y se descargará el archivo VirbelaSetup.exe. Haz clic sobre el archivo para ejecutarlo.

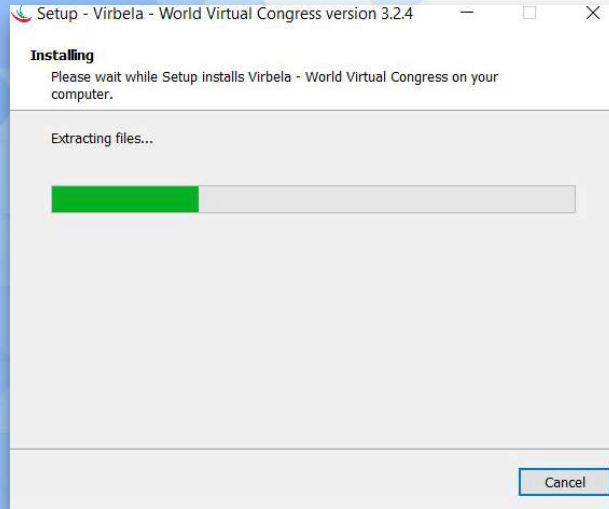
En el caso de que no se haya descargado automáticamente, puedes realizar la descarga haciendo clic en PC o Mac (véase flechas en rojo).



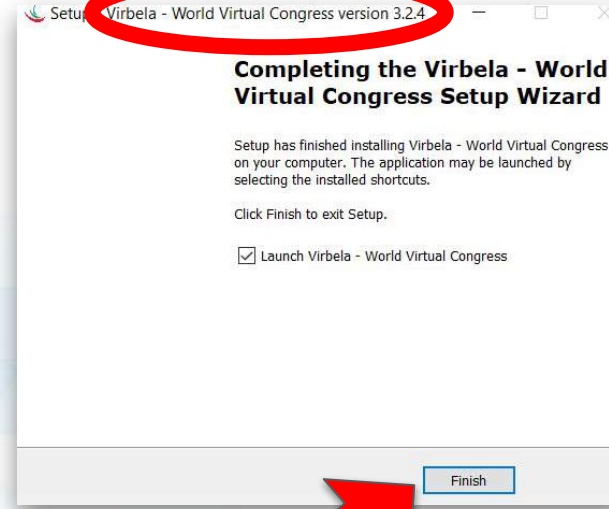
Es posible que al descargar la plataforma te aparezca este mensaje emergente de Windows. Haz clic en **“Más información”**, y después haz clic en **“Ejecutar de todas formas”**.



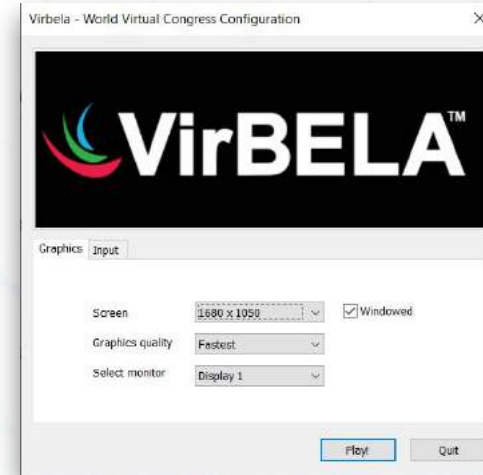
Tras descargar la plataforma, deberás instalarla. Para ello, te aparecerá un mensaje emergente donde deberás hacer clic en **“Next”** y después en **“Install”**.



Una vez se ha terminado de instalar la plataforma haz clic en **“Finish”**.



Asegurate de que la aplicación descargada se llame **Virbela - World Virtual Congress**.



La plataforma se ejecutará de forma inmediata tras la instalación. Recomendamos la opción predeterminada de configuración. Para acceder a ella haz clic en **“Play!”**.

Welcome to Virbela - World Virtual Congress



Bienvenidos a Walcon Virtual
A tutorial will begin when you close this message box.

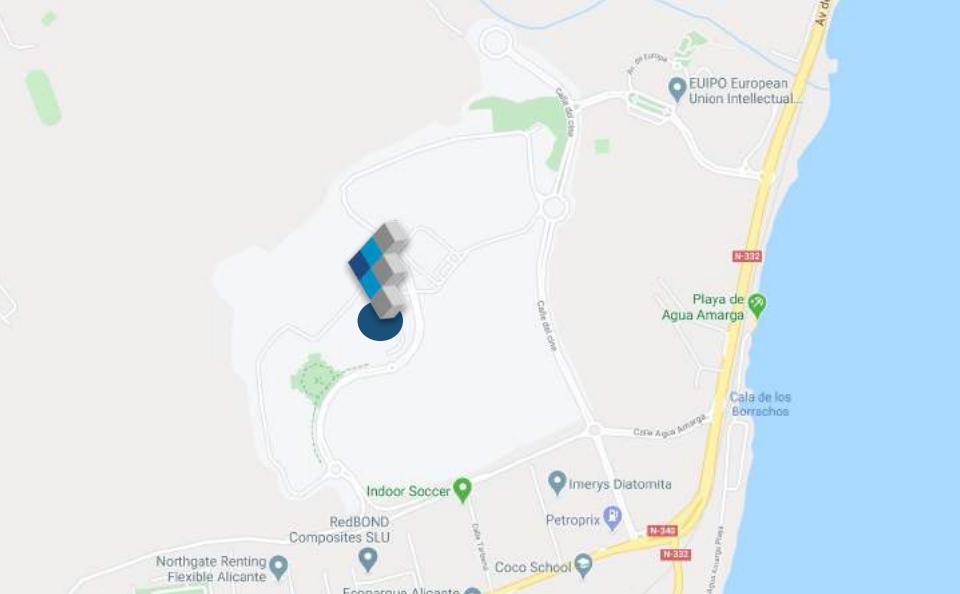
Una vez has accedido a Virbela
aparecerá un tutorial
explicativo sobre la plataforma.





Ya puedes disfrutar del entorno
Walcon de Virbela.





EMAIL

Escríbenos a nuestro correo directo

info@walconvirtual.com



TELÉFONO

Llámanos si tienes cualquier duda

+34 965 362 394



ESTAMOS EN

Av. Jean Claude Combaldieu s/n
03008 Alicante

-DISTRITO DIGITAL-



REDES SOCIALES

Estamos en las principales redes sociales ¡Síguenos!

